

he

03941132 N. 26/27 LUGLIO/AGOSTO 1994 L. 2000 Sped. in abb. post. 5/94 Milano ed. editrice in lingua italiana

# GB<sup>®</sup> progetti

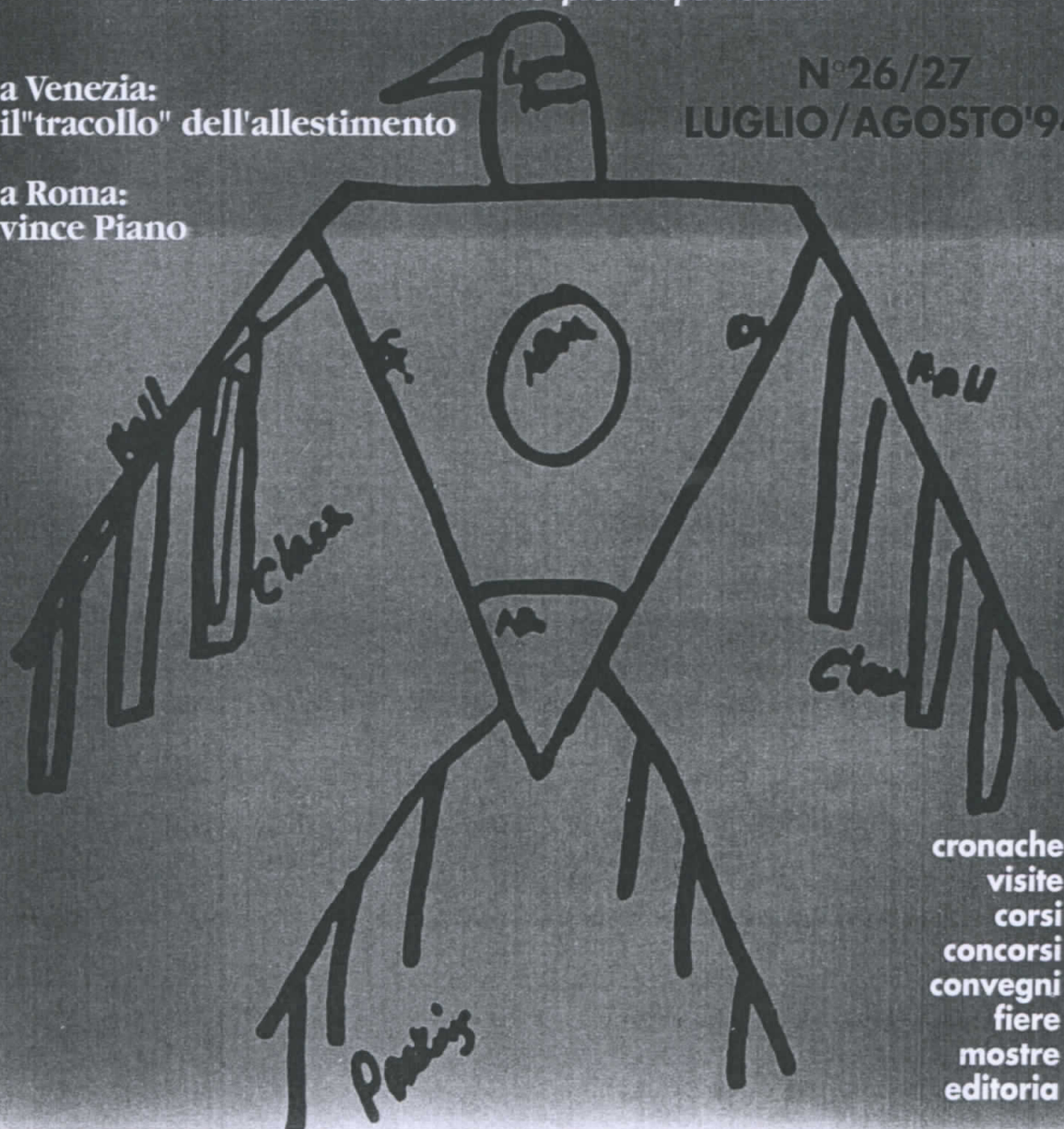
## osservatorio internazionale

architetture arredamento prodotti per l'edilizia

a Venezia:  
il "tracollo" dell'allestimento

a Roma:  
vince Piano

N°26/27  
LUGLIO/AGOSTO'94



cronache  
visite  
corsi  
concorsi  
convegni  
fiere  
mostre  
editoria



7) Pavimenti canalizzati



Altri Stabilimenti  
e Società  
in Europa:  
London, Rotterdam,  
Mannheim, Berlin, München,  
Manno, Barcelona,  
Rijeka, Budapest.





GB  
progetti

**EDIFICI PER LO SPORT EDIFICI PER LO SPORT**

GB  
progetti

GB  
progetti

**VENEZIA - ITALIA**  
**Palestra Universitaria**

COMMITENZA: Università degli Studi di Venezia  
PROGETTO: Antonio Foscari e Barbara Del Vicario  
TEMPI: progetto 1990, in fase di realizzazione

A Venezia, nel Sestiere di Dorsoduro - facilmente accessibile dalla ferrovia e da Piazzale Roma - si è venuta a sviluppare negli ultimi tempi una forte domanda di servizi per la popolazione studentesca universitaria che frequenta gli atenei in maniera pendolare.

Il Comune di Venezia ha messo a disposizione dell'Università degli studi e dell'Istituto universitario di architettura una serie di ampi locali nel Sestiere di Dorsoduro - dove sono concentrate le strutture didattiche - per la realizzazione di una nuova palestra destinata ai 30.000 studenti dei due atenei.

Il progetto prevede una palestra regolamentare - ricavata sul sedime dei preesistenti magazzini - ed altri locali annessi di deposito e di servizio.

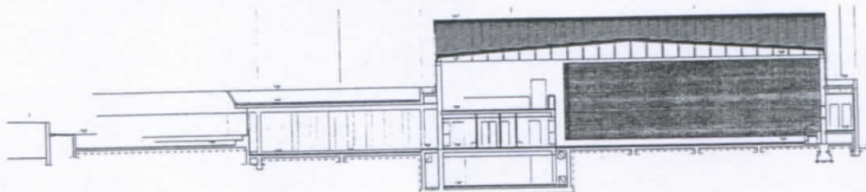
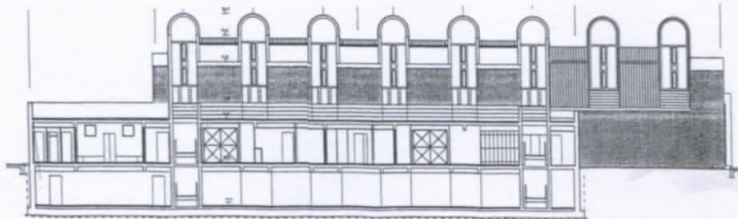
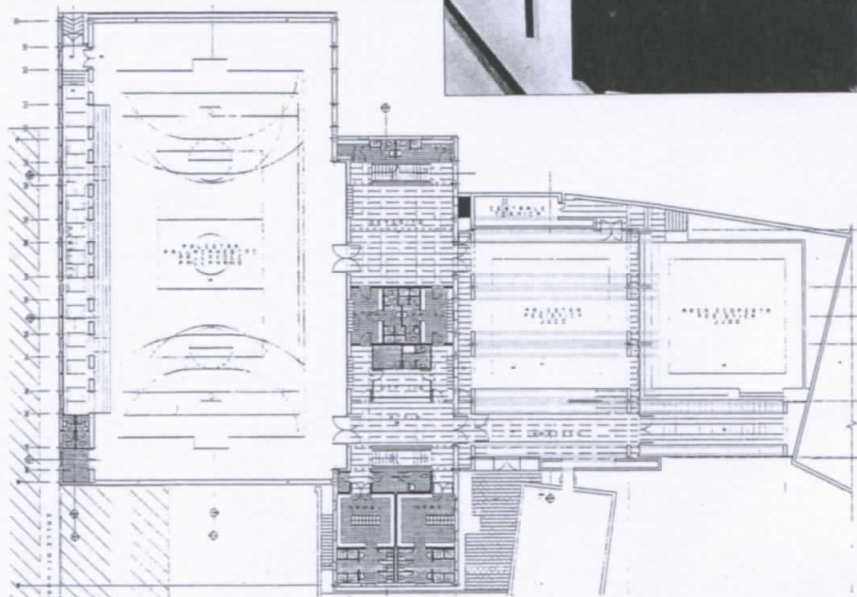
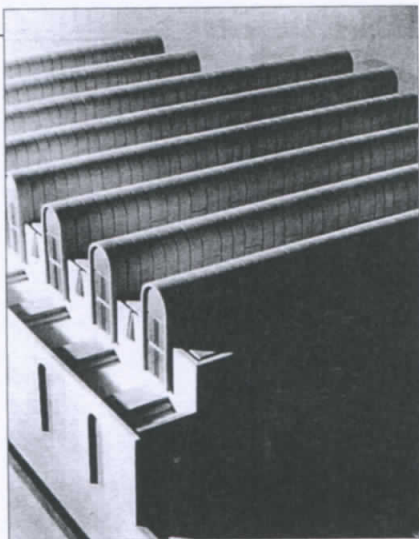
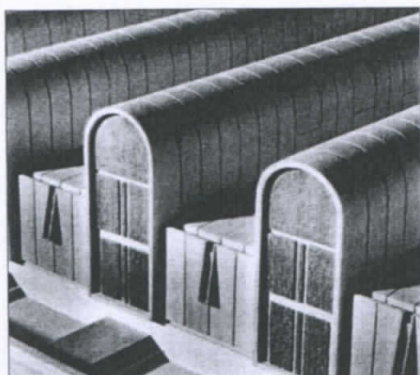
La struttura muraria principale del nuovo edificio è in mattoni faccia a vista. Il vecchio muro in mattoni che delimitava i magazzini comunali verso la Calle dei Guardiani viene conservato, con le sue finestre ad arco.

Queste finestre offrono un pretesto figurativo per la definizione del volume della palestra, che si erge - sul lato verso la Calle dei Guardiani - su un allineamento leggermente più arretrato dei precedenti manufatti, per rispetto prospiciente la calle, dall'altro lato.

La struttura della vasta copertura è in travi lamellari di legno, la cui composizione forma una soffittatura, con una particolare configurazione, studiata con attenzione in modo da favorire la miglior illuminazione del campo di gioco sottostante, e - in generale - una conveniente acustica del grande volume.

Un piano ammezzato - riservato all'esercizio della scherma - si affaccia sul grande vano della palestra principale.

A fianco del corpo principale - verso sud - sarà costruita un'aula per l'esercizio dello yoga e delle arti marziali. Anche la copertura di quest'aula e l'area di pertinenza esterna di questa palestra sono dimensionati e concepiti come superfici attrezzate per l'esercizio di attività sportive, con dimensioni regolamentari.



**BARCELONA-SF**  
**Poligono di tiro co:**

PROGETTO: Miralles

Il progetto del poligono dell'arco fa parte dei 10 edifici sportivi, realizzato a Barcellona e vicino ad una zona di Vall de Hebron. La soluzione è stata data nel paesaggio, che costruisce interratte alle vicine lottizzazioni degli spogliatoi e i piazzi. I muri di cemento costati a blocchi l'arco con inclinazioni. All'interno, gli spazi secondari sono parte interrati illuminati con lenti circolari poste in serie nella volta e feritoie triangolari, di fronte. Esterno ed interno, sono totalmente a vista.

Publicato da: Contemporanea  
Architects Vol. II, pp. 140-141

**IMPERIA**  
**Complesso natatori**

COMMITENZA: Comune di Imperia  
PROGETTO: Studio Sestini  
collaboratori: L. Revelli  
struttura di copertura: C. Canobbio

Il progetto, posto nel centro storico di Imperia, fa parte di un complesso costruito per le Olimpiadi del 1992. Il complesso include una piscina ed al bocce state affiancate una su una piazza verso il mare. Il complesso forma il cuore ricche impianti sportivi e si attività culturali. La copertura in legno del complesso natatorio gli impianti: vasca da competizione, vasca mobile, vasca riservata per recupero e idromassaggio. Una galleria solarium percorre l'intero complesso e si apre agli impianti e o tribuna e spazi verdi. La galleria funge come ingresso principale, si accede all'interno per i servizi, gli spogliatoi, bagno turco, solarium.

Publicato da: Spazio  
pp. 20-29