

A.
phics

Synchrona

0394-1182

19 SETTEMBRE 1998

7.000 Sped. Abh. Post. C. III 70

edizione in lingua italiana

GB progetti osservatorio internazionale

- CONSIGLI D'AUTORE ▲ AEROPORTI ▲ INTERVENTI URBANI ▲ ▲ ▲
- EDIFICI PER LE ISTITUZIONI ▲ CENTRI CONGRESSI ▲ MUSEI ▲ ▲ ▲
- ACCADEMIE TEATRALI ▲ STRUTTURE SANITARIE ▲ HOTEL ▲ ▲ ▲
- EDIFICI PER L'INDUSTRIA ▲ EDIFICI PER UFFICI ▲ ▲ ▲ ▲ ▲ ▲ ▲
- CENTRI COMMERCIALI ▲ STRUTTURE PER IL GIOCO ▲ ▲ ▲ ▲ ▲ ▲
- CENTRI SPORTIVI ▲ RESIDENZE ▲ NEGOZI ▲ ALLESTIMENTI ▲ ▲ ▲
- VISITE ▲ TECNOLOGIE E MATERIALI PER L'EDILIZIA ▲ ▲ ▲ ▲ ▲ ▲
- MATERIALI ISOLANTI, PROTETTIVI E DI RIVESTIMENTO ▲ ▲ ▲ ▲ ▲ ▲
- TECNICHE DECORATIVE ▲ ARREDI ▲ ARREDO CUCINA ▲ ▲ ▲ ▲ ▲
- ELETTRODOMESTICI ▲ ARREDO BAGNO ▲ ILLUMINAZIONE ▲ ▲ ▲
- AUTOMAZIONE DOMESTICA ▲ ARREDI E COMPLEMENTI UFFICIO ▲
- SOFTWARE/HARDWARE ▲ TEST: PROVE DI CAD A CONFRONTO ▲
- MOSTRE ▲ CONCORSI DI ARCHITETTURA E DESIGN ▲ ▲ ▲ ▲ ▲ ▲
- FIERE ▲ STAGE SEMINARI CORSI ▲ EDITORIA ▲ ▲ ▲ ▲ ▲ ▲ ▲ ▲

azioni
Specializzate
6067219,
5014261

Giovanni Papalillo *Stefano* *Massimo* *Ruggiero Perantoni*
Antonio *Antonio* *Antonio* *Antonio*



GB
progetti

CENTRO MANIFESTAZIONI CENTRO MANIFESTAZIONI

GB
progetti

RIVA DEL GARDA Centro Manifestazioni Enel

COMMITENZA: Enel
PROGETTO: Antonio Foscari con la
collaborazione di D. Baldo, R. De
Grandis, F. Massarin
TEMPI: fine progetto 1992

La ristrutturazione degli impianti della Centrale di Ponale, ENEL pose il problema di definire il destino di questo manufatto significativo e imponente, per il carattere architettonico che gli è stato impresso, a suo tempo, da Giancarlo Maroni*, e che ne fa un "monumento" di rilievo nel contesto paesistico di Riva del Garda, e per le misure eccezionali dei corpi di fabbrica tali da stimolare l'elaborazione di un progetto di riuso di notevole impegno. Il progetto prevede un centro Convegni ed Esposizioni con ingressi e due quote diverse, dal



piazzale, a una quota rialzata rispetto alla strada e dalla rampa laterale che conduce dalla strada ad una quota superiore, fra loro collegati da scale e ascensori e dotati di comuni spazi e servizi per il ricevimento. Al primo livello del Centro, assieme ad una hall d'ingresso illuminata dall'alto, due saloni sono attrezzati per l'organizzazione di esposizioni o per attività che si connettono allo svolgimento di convegni o di congressi (mostre, ricevimenti, banchetti).

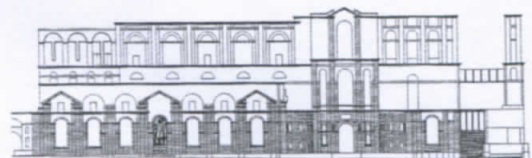
Questo primo piano ha un'uscita all'esterno verso il lago, dove è previ-

sta la sistemazione di una vasta terrazza, con dotazioni fisse per la permanenza dei convenuti. Tra primo e secondo livello del Centro si inserisce un piano ammezzato che contiene un'ampia superficie per la logistica organizzativa e alcune sale per conferenze e riunioni. L'ammazzato interessa parzialmente anche il salone centrale, ove si forma un affaccio di notevole rilevanza architettonica, che si connette ad uno scoperto, verso monte, ricavato in parte con sbancamento della roccia. Il secondo livello del Centro è riservato allo svolgimen-

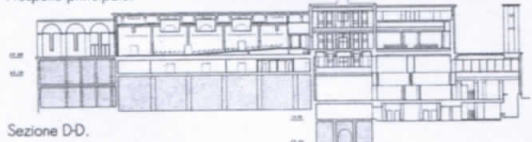
to di Convegni o di congressi (2 sale rispettivamente da 160 e 550 persone). Tra le due sale è prevista una grande superficie "dei passi perduti" che si affaccia verso il lago con una vasta apertura e verso monte con una sorta di terrazzo di notevole dimensione. Sopra il secondo livello sono installate le cabine di regia e gli impianti tecnici.

Tratto da una relazione del Prof. Antonio Foscari.

* Una mostra dedicata a G. Maroni si terrà al Museo Civico di Riva del Garda (Cf. notizie Mostre).

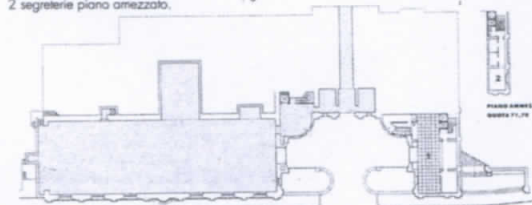


Prospetto principale.



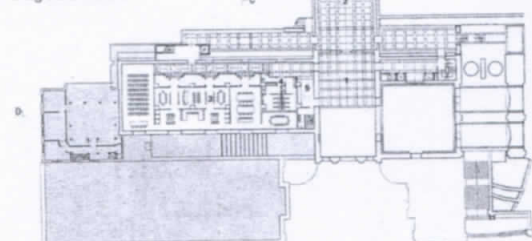
Sezione D-D.

- 1 ricevimento
- 2 segreteria piano ammezzato.

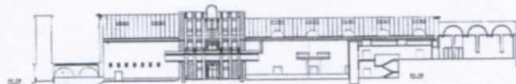


Pianta quota 69.

- 1 sala pensile
- 2 scoperta a monte
- 3 segreteria - riunione
- 4 servizi
- 5 caffetteria



Pianta quota 85,70.

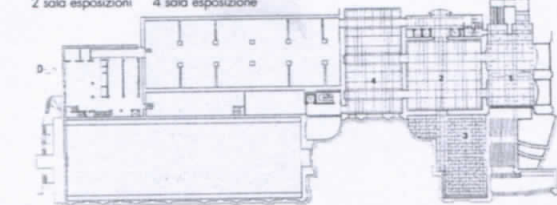


Prospetto posteriore.



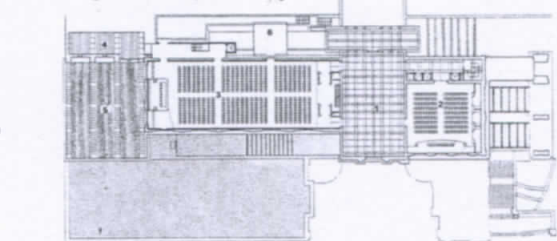
Prospetto laterale e sezione C-C.

- 1 sala esposizioni
- 2 sala esposizioni
- 3 terrazza
- 4 sala esposizione



Pianta quota 79.

- 1 sala Transatlantico
- 2 sala convegni
- 3 sala congressi
- 4 caffetteria
- 5 terrazza
- 6 luogo sicuro



Pianta quota 91.